



АДМИНИСТРАЦИЯ ГОРОДА ПЕРМИ  
ДЕПАРТАМЕНТ ЗЕМЕЛЬНЫХ ОТНОШЕНИЙ

РЕШЕНИЕ

о размещении объектов № 699 от 15.04.2019

г. Пермь, ул. Сибирская, 15

Департамент земельных отношений Администрации города Перми в соответствии с пунктом 3 ст. 39.36 Земельного кодекса Российской Федерации, Положением о порядке и условиях размещения объектов на землях или земельных участках, находящихся в государственной или муниципальной собственности, на территории Пермского края без предоставления земельных участков и установления сервитутов, утвержденным Постановлением Правительства Пермского края от 22.07.2015 № 478-п

**разрешает** ОАО «МРСК Урала» (ИНН 6671163413, ОГРН 1056604000970, место нахождения: 620026, Свердловская область, г. Екатеринбург, ул. Мамина-Сибиряка, 140).

**способ размещения объекта:** надземный, наземный

**размещение объекта:** КТПП-400/6/0,4 кВ, ВЛ 6 кВ, ВЛ 0,4 кВ, оборудование учета э/э, входящих в ЭСК ПС 35/10/6 кВ Первомайская, для электроснабжения садового дома по адресу: Пермский край, г. Пермь, Индустриальный район, «Нагорный-2», участок № 105 (кадастровый номер земельного участка 59:01:4416080:105).

**на землях:** государственная собственность на которые не разграничена.

**на срок** бессрочно

**местоположение:** Пермский край, г. Пермь, Индустриальный район, «Нагорный-2».

Территория, согласно схеме, расположена в зонах с особыми условиями использования территории: охранный зона объектов электросетевого хозяйства; приаэродромная территория аэродрома аэропорта Большое Савино.

ОАО «МРСК Урала»:

1. соблюдать порядок использования земельных участков, установленный Постановлением Правительства Российской Федерации от 24.02.2009 № 160 «О порядке установления охранных зон объектов электросетевого хозяйства и особых условий использования земельных участков, расположенных в границах таких зон»;

2. соблюдать правила охранных зон воздушного пространства, установленные Постановлением Правительства Российской Федерации

от 11.03.2010 № 138 «Об утверждении Федеральных правил использования воздушного пространства Российской Федерации»;

3. в соответствии с пунктом 7(2) Положения о порядке и условиях размещения объектов на землях или земельных участках, находящихся в государственной или муниципальной собственности, на территории Пермского края без предоставления земельных участков и установления сервитутов, утвержденного Постановлением Правительства Пермского края от 22.07.2015 № 478-п, представить в департамент земельных отношений администрации города Перми в течении 1 месяца с момента размещения объектов материалы контрольной геодезической съемки размещенных объектов на бумажном и электронном носителях на безвозмездной основе.

В соответствии со статьей 20<sup>1</sup> Закона Пермского края от 14.09.2011 № 805-ПК «О градостроительной деятельности в Пермском крае» ОАО «МРСК Урала»:

1. не позднее чем за 10 рабочих дней до начала строительства и реконструкции безвозмездно передать в департамент градостроительства и архитектуры администрации города Перми один экземпляр копий разделов проектной документации, предусмотренных пунктом 1 части 12 статьи 48 Градостроительного кодекса Российской Федерации;

2. в течение 10 рабочих дней после окончания работ по строительству, реконструкции безвозмездно передать в департамент градостроительства и архитектуры администрации города Перми схему, отображающую расположение объекта и сетей инженерно-технического обеспечения, подписанную ОАО «МРСК Урала», с приложением текстового и графического описания местоположения границ охранной и санитарно-защитной зоны, перечень координат характерных точек границ такой зоны.

### **Приложение:**

Схема предполагаемых к использованию земель или части земельного участка (на 3 л. в 1 экз.).

Начальник отдела  
предоставления земельных участков  
по работе с юридическими лицами



Н.М. Санникова

# Схема предполагаемых к использованию земель или части земельного участка

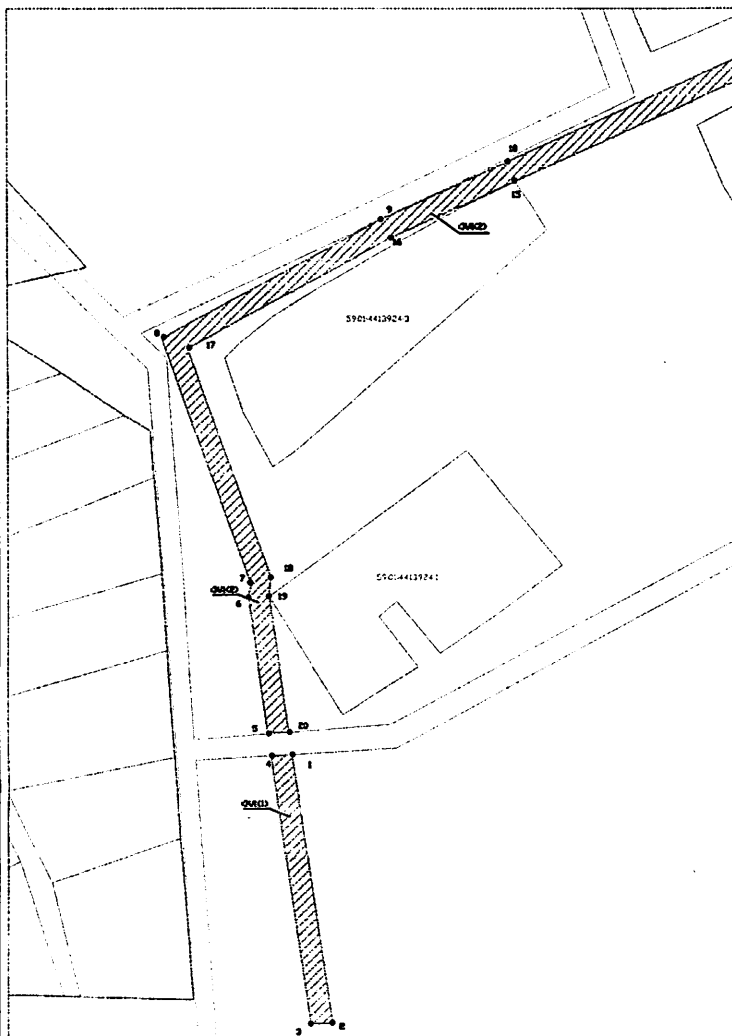
Объект: Строительство КТПП-400/6/0,4кВ, ВЛ-6кВ, ВЛ-0,4кВ, оборудование учета э/э, входящих в ЭСК ПС 35/10/6кВ Первомайская для электроснабжения садового дома по адресу: Пермский край, г.Пермь, Индустриальный район, "Нагорный-2", участок № 105 (кад. номер зем. участка 59:01:4416080:105)

Местоположение: Пермский край, г. Пермь, Индустриальный район, "Нагорный-2"

Площадь земель или части земельного участка: 2479 кв.м., в том числе :ЗУ1(1)-210 кв.м.,:ЗУ1(2)-1096 кв.м.,:ЗУ1(3)-97 кв.м.,:ЗУ1(4)-1076 кв.м.

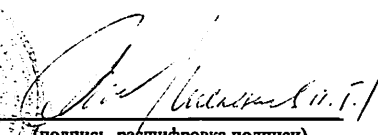
Категория земель: Земли населенных пунктов

Вид разрешенного использования: -



Масштаб 1:1000

Заявитель:

  
(подпись, расшифровка подписи)  
МП  
Верно

(для юридических лиц  
и индивидуальных предпринимателей)

Каталог координат в МСК-59:

:ЗУ1(1)		
№ точки	X	Y
1	509575,19	2227962,42
2	509523,49	2227969,86
3	509523,40	2227965,78
4	509574,95	2227958,43
:ЗУ1(2)		
5	509579,13	2227957,83
6	509605,34	2227954,03
7	509607,85	2227954,51
8	509654,83	2227937,69
9	509677,71	2227979,44
10	509688,81	2228003,91
11	509728,41	2228091,85
12	509740,91	2228118,75
13	509736,16	2228117,96
14	509725,31	2228094,60
15	509685,02	2228005,22
16	509674,25	2227981,41
17	509652,89	2227942,59
18	509609,21	2227958,30
19	509605,35	2227958,04
20	509579,44	2227961,80

Описание границ смежных землепользователей:

от точки 1 до точки 4 земли общего пользования  
от точки 4 до точки 1 участок КН 59:01:0000000:1007  
от точки 5 до точки 12 земли общего пользования  
от точки 12 до точки 13 участок КН 59:01:0000000:1007  
от точки 13 до точки 20 земли общего пользования  
от точки 20 до точки 5 участок КН 59:01:0000000:1007  
от точки 21 до точки 23 земли общего пользования  
от точки 23 до точки 24 участок КН 59:01:0000000:1007  
от точки 24 до точки 26 земли общего пользования  
от точки 26 до точки 21 участок КН 59:01:0000000:1007  
от точки 27 до точки 41 земли общего пользования  
от точки 41 до точки 27 участок КН 59:01:0000000:1007

Условные обозначения:

:ЗУ1	- условный номер земельного участка
-----	- вновь образованная часть границы, сведения о которой достаточны для определения ее местоположения
----	-существующая часть границы, имеющиеся в ГКН сведения о которой достаточны для определения ее местоположения
:17	- номер земельного участка в кадастровом квартале
59:01:4410154	- номер кадастрового квартала
-----	- граница кадастрового квартала



# Схема предполагаемых к использованию земель или части земельного участка

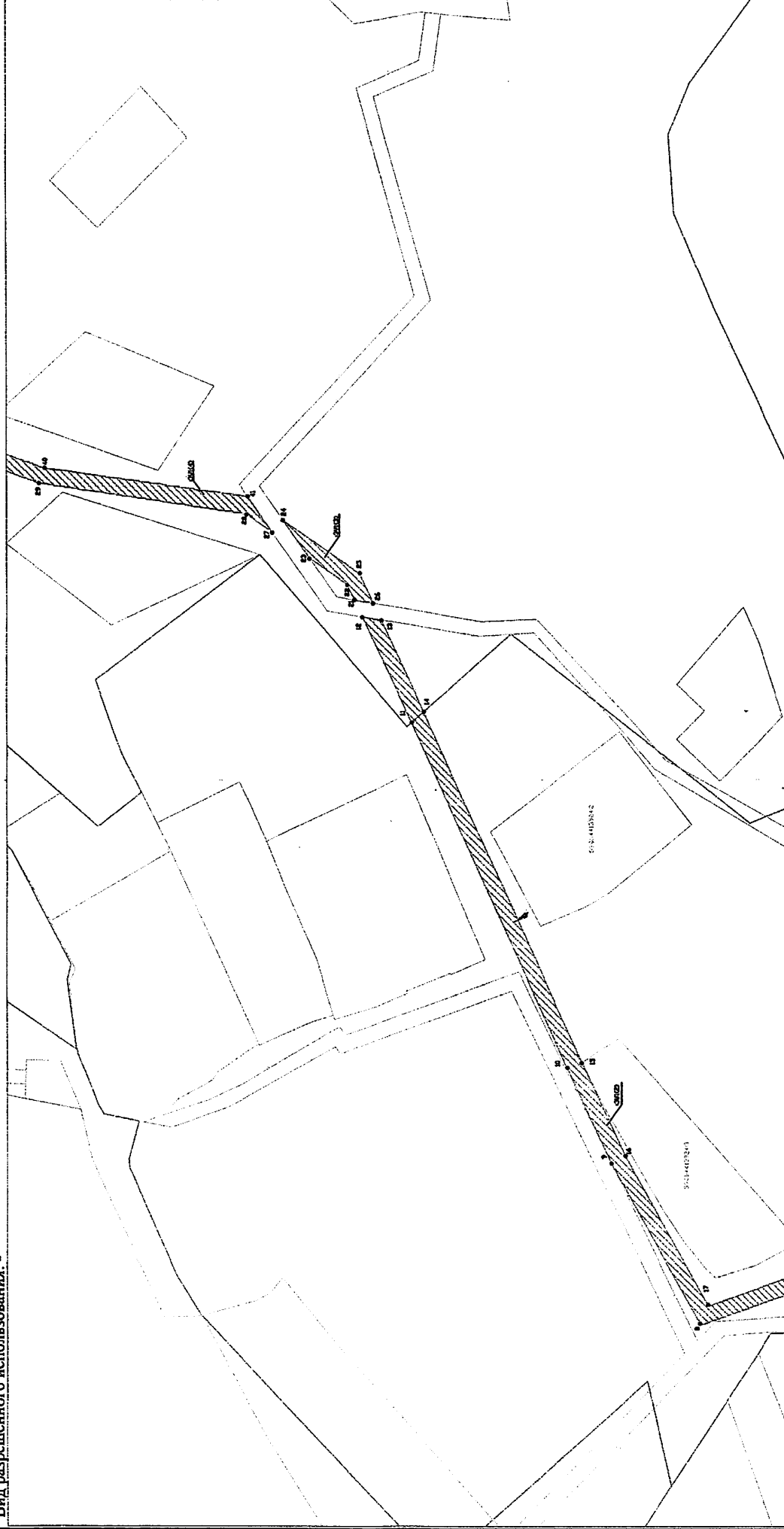
Объект: Строительное КТПП-400/6/0,4кВ, ВЛ-0,4кВ, ВЛ-6кВ, входящих в ЭСК ПС 35/10/6кВ Первомайская для электроснабжения садового дома по адресу: Пермский край, г.Пермь, Индустриальный район, "Нагорный-2", участок № 105 (кад. номер зем. участка 59:01:4416080:105)

Местоположение: Пермский край, г. Пермь, Индустриальный район, "Нагорный-2"

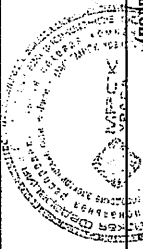
Площадь земель или части земельного участка: 2479 кв.м., в том числе :ЗУ1(1)-210 кв.м., ЗУ1(2)-1096 кв.м., ЗУ1(3)-97 кв.м., ЗУ1(4)-1076 кв.м.

Категория земель: Земли населенных пунктов

Вид разрешенного использования: -



Масштаб 1:1000

Заявитель:  (подпись, расшифровка подписи)  
Верно  
МП  
(для юридических лиц  
и индивидуальных предпринимателей)

# Схема предполагаемых к использованию земель или части земельного участка

Объект: Строительство КТПП-400/6/0,4кВ, ВЛ-6кВ, ВЛ-0,4кВ, оборудование учета э/э, входящих в ЭСК ПС 35/10/6кВ Первомайская для электроснабжения садового дома по адресу: Пермский край, г.Пермь, Индустриальный район, "Нагорный-2", участок № 105 (кад. номер зем. участка 59:01:4416080:105)

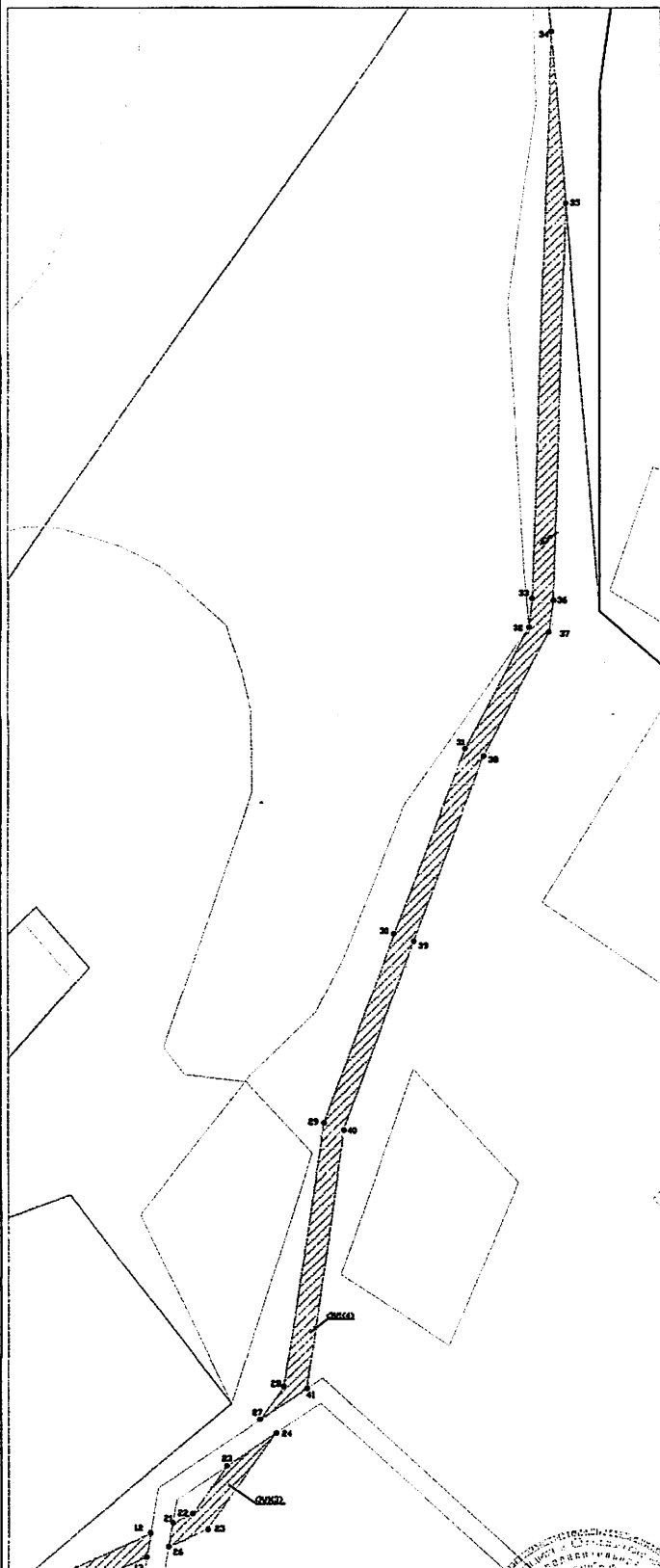
Местоположение: Пермский край, г. Пермь, Индустриальный район, "Нагорный-2"

Площадь земель или части земельного участка: 2479 кв.м., в том числе :ЗУ1(1)-210 кв.м., :ЗУ1(2)-1096 кв.м., :ЗУ1(3)-97 кв.м., :ЗУ1(4)-1076 кв.м.

Категория земель: Земли населенных пунктов

Вид разрешенного использования: -

Каталог координат в МСК-59:



Масштаб 1:1000

Заявитель:



(для юридических лиц  
и индивидуальных предпринимателей)

(подпись, расшифровка подписи)

Верно

:ЗУ1(2)		
5	509579,13	2227957,83
6	509605,34	2227954,03
7	509607,85	2227954,51
8	509654,83	2227937,69
9	509677,71	2227979,44
10	509688,81	2228003,91
11	509728,41	2228091,85
12	509740,91	2228118,75
13	509736,16	2228117,96
14	509725,31	2228094,60
15	509685,02	2228005,22
16	509674,25	2227981,41
17	509652,89	2227942,59
18	509609,21	2227958,30
19	509605,35	2227958,04
20	509579,44	2227961,80
:ЗУ1(3)		
21	509742,92	2228123,06
22	509744,74	2228126,99
23	509754,31	2228133,75
24	509760,92	2228143,39
25	509741,66	2228129,80
26	509738,15	2228122,24
:ЗУ1(4)		
27	509763,72	2228140,40
28	509770,16	2228144,96
29	509822,96	2228152,86
30	509860,46	2228166,78
31	509897,34	2228181,03
32	509921,61	2228193,80
33	509927,36	2228194,39
34	510040,31	2228198,35
35	510006,04	2228201,07
36	509926,93	2228198,48
37	509920,66	2228197,72
38	509895,76	2228184,61
39	509859,05	2228170,65
40	509821,70	2228156,70
41	509769,91	2228149,43